



# Coimisiún na Scrúduithe Stáit

---

SCRÚDÚ NA hARDTEISTIMÉIREACHTA, 2011

---

**EOLAÍOCHT TALMHAÍOCHTA – ARDLEIBHÉAL**

---

DÉARDAOIN, 23 MEITHEAMH – MAIDIN, 9.30 – 12.00

---

**SÉ CHEIST LE FREAGAIRT**

---

1. Freagair **sé** pháirt ar bith as (a) – (j).

- (a) Déan comparáid idir struchtúr na mbláthanna de shamplaí **ainmnithe** as na finte Rosaceae agus Cruciferae.
- (b) (i) Céard a chiallaíonn *bailscóráil* maidir le ba?  
(ii) Tabhair na bailscóir a mholtar do bhó bhainne le linn seirbheála **agus** le linn breithe lao.
- (c) Mínigh an difríocht idir imdhíonacht ghníomhach agus imdhíonacht fhulangach **agus** tabhair sampla **amháin** de gach aon cheann díobh ón talmhaíocht.
- (d) Liostaigh **trí** chleachtas a mhéadódh pobal na gcuiteog i dtalamh feirme.
- (e) Déan cur síos ar an gcaoi a riarann feirmeoir do pháicadh optamach síl **agus** do bhunú optamach bairr.
- (f) Ainmnigh monasiúicríd **amháin** agus polasiúicríd **amháin** a fhaightear i bhféar **agus** liostaigh na **trí** phríomhdhúil a fhaightear sna comhdhúile sin.
- (g) (i) Ainmnigh ball **amháin** de **gach ceann** de na filim Platyhelminthes agus Arthropoda.  
(ii) Sainaithin galar eallaigh **amháin** a bhfuil **gach ball** ar leith de na filim atá ainmnithe agat ina chúis leis.
- (h) (i) Mínigh an téarma *siombóis*.  
(ii) Tabhair **dhá** shampla den tsiombóis ón talmhaíocht.
- (i) Déan cur síos ar an gcaoi a n-aithneofa cloch aoil mar máthairábhar in ithir.
- (j) Déan idirdhealú idir stólan (reathaire) agus riosóm **agus** tabhair sampla **amháin** de **gach aon cheann** díobh ón talmhaíocht.

(60 marc)

2. (a) (i) Ainmnigh cineál **amháin** cisil ithreach.  
(ii) Tabhair cuntas achomair ar an gcaoi a bhfoirmítear an cisil ithreach ainmnithe.  
(iii) Luaigh fadhb **amháin** a bhaineann leis an gciseal ithreach ainmnithe.  
(iv) Luaigh cén chaoi a bhféadfaí fáil réidh leis an gcisil ithreach ainmnithe.
- (b) (i) Déan cur síos ar an ngléireadh **agus** a ról i bhforbairt próifil ithreach.  
(ii) Mínigh na tosca is cearta a chur san áireamh agus samplaí ithreach á mbailiú i gcomhair anailíse.
- (c) Déan cur síos ar thurgnamh chun láithreach nítirgine i sampla ithreach a iniúchadh.

(48 marc)

## Rogha a hAon

3. (a) Déan comparáid idir innilt samhraidh agus ramhrú geimhridh mar chórais le bailchríoch a chur ar ainmhithe mairt.
- (b) Déan cur síos ar **cheithre** cháilíocht a bheadh á lorg ag feirmeoir agus bodóga athsholáthair á roghnú aige i gcomhair tréada déiríochta.
- (c) Tagann laghdú ar an Éifeachtúlacht Comhshóite Bia (ECB) le haois in ainmhithe feirme.
- (i) Míinigh an téarma a bhfuil líne faoi **agus** tabhair sampla den ECB i dtaca le hainmhí feirme **ainmnithe**.
- (ii) Míinigh cén fáth a laghdaíonn an ECB le haois in ainmhí.
- (iii) Míinigh cén chaoi a bhféadfadh feirmeoir an ECB ina thréad a fheabhsú.

(48 marc)

## NÓ

## Rogha a Dó

3. (a) Déan cur síos ar **cheithre** chleachtas bainistíochta féaraigh a mbaintear úsáid astu chun sadhlas ar ardcháilíocht a tháirgeadh.
- (b) (i) Míinigh cén fáth ar cheart go bhfaigheadh ainmhí óg gruth buí ar an lá a saolaítear é.  
(ii) Liostaigh **trí** bhuntáiste leis an ngruth buí don ainmhí óg.
- (c) (i) Tabhair cuntas achomair ar phríomhghnéithe an stiallínir.  
(ii) Tabhair **dhá** bhuntáiste **agus dhá** mhíbhuntáiste leis an stiallíníor i mbeathú caorach le fréamhacha fodair.

(48 marc)

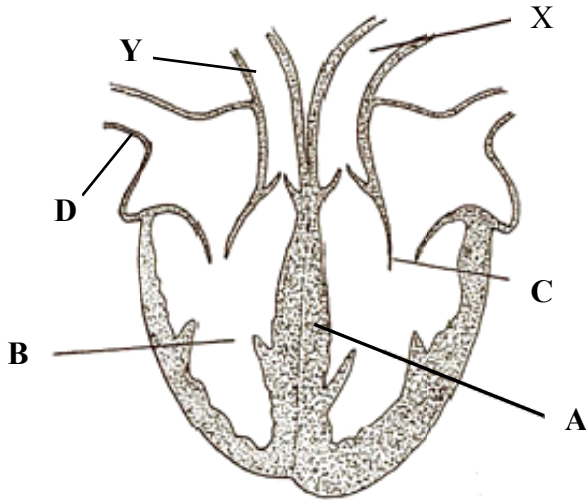
4. Déan cur síos ar thurgnamh saotharlainne nó páirce maidir le haon **dá** cheann díobh seo a leanas:

- (a) chun an méid ábhair thirim i gcineálacha éagsúla prátaí a fháil amach
- (b) chun cáilíocht shláinteach bainne a fháil amach
- (c) chun gruthú ithreach a thaispeáint
- (d) chun tionchar na hinnilte ar chomhdhéanamh luibheolaíoch féaraigh a thaispeáint.

(48 marc)

[THALL]

5. (a) (i) Ainmnigh an galar a bhfuil easpa iarainn in aiste bia ainmhí ina cúis leis.  
(ii) Déan plé ar ról an iarainn san fhuil.  
(iii) Luaigh bealach **amháin** chun easpa iarainn i mbeostoc a sheachaint.
- (b) Taispeántar croí mamach diosctha sa léaráid.



- (i) Ainmnigh na codanna a bhfuil na lipéid A, B, C, D orthu.  
(ii) Luaigh ceann cúrsa na fola atá ag sreabhadh  
1. in X  
2. in Y.  
(iii) Luaigh príomhthréith na fola  
1. in X  
2. in Y.
- (c) Is parasít is cúis le fiabhras an bhuinne dheirg in eallach. Ceann de chomharthaí an reachta is ea go dtagann dath dearg ar fhuail an ainmhí.  
Mínigh an chúis le dath dearg an fhuail.

(48 marc)

6. (a) Déan cur síos ar **cheithre** chomhartha aibíochta i mbarr gráin.
- (b) Déan comparáid idir fás eorna bhraiche agus eorna bheathúcháin faoi na ceannteidil a leanas:  
(i) Cineál ithreach  
(ii) Uainíocht  
(iii) Córas leasacháin  
(iv) An úsáid deiridh.
- (c) Tarraing léaráid lipéadaithe chun na príomhstruchtúir de ghráinne gránaigh i bhfadghearradh a thaispeáint.

(48 marc)

7. (a) Míneigh **gach aon cheann** de na téarmaí seo a leanas:
- (i) Idirphas
  - (ii) Haplóideach
  - (iii) Ionphórú.
- (b) Déantar planda gráin bhuí, atá heitrisigeach maidir leis na hailléilí cúlaitheacha don scothóg mhaol (c) agus don antar gearr (f), a fhéintoirchiú agus bailítear na síolta. Níl na géinte don chineál scothóige agus d'fhad an antair nasctha. Bain úsáid as crosáil chun a thaispeáint cén chomhréir den sliocht a mbeifeá ag súil leis a thaispeánfadh
- (i) scothóg chlúmhach
  - (ii) antar gearr
  - (iii) scothóg chlúmhach **agus** antar gearr.
- (c) Is de thoradh ceannais neamhiomláin a bhíonn cóta gríséadach ar eallach gearr-adharcach. Bain úsáid as crosáil chun a thaispeáint cén chaoi a n-éiríonn cóta gríséadach ó thuismitheoirí homaisigeacha.

(48 marc)

8. Freagair **dhá** cheann ar bith díobh seo a leanas (a), (b), (c).

- (a) Déan cur síos ar na cleachtais riartha a bhíonn i gceist agus cráin á hullmhú le haistriú ón teach cráin seisce gó dtí an teach breithe ag deireadh na tréimhse iompair.
- (b)
- (i) Míneigh an chiall atá leis an téarma *EBO* (*BOD* sa Bhéarla).
  - (ii) Ainmnigh truaileán talmhaíochta **amháin** a bhfuil EBO ard ag baint leis.
  - (iii) Míneigh cén chaoi a gcuireann an truaileán ainmnithe isteach ar cháilíocht an uisce.
  - (iv) Mol **dhá** phríomhghné de straitéis bhainistíochta dramháiola le haghaidh an truaileáin ainmnithe.
- (c) Déan soiléiriú ar na príomhdhifriochtaí idir bhail de **thrí** cinn ar bith de na péirí seo a leanas:
- (i) Aimínaigéid riachtanacha agus neamhriachtanacha
  - (ii) Bliantóga agus débhlíantóga
  - (iii) Draenáil agus uisciú
  - (iv) Péisteanna lúbánacha agus péisteanna rua.

(48 marc)

9. Tabhair míniú eolaíochta ar **cheithre** cinn ar bith díobh seo a leanas:

- (a) Gníomhú giosta sa ghrúdaireacht **agus** sa bhácáil.
- (b) Tástáil sleachta na dtarbh I.S. (A.I.).
- (c) Úsáid ceimiceán sistémacha chun aifidí a smachtú.
- (d) Easpa riandúile i dtáirgeadh barr.
- (e) Toisc go gcoimeádtar an spás lámhachán (creep area sa Bhéarla) do bhainbh ag teocht níos airde ná an chuid eile den teach breithe.

(48 marc)

# Leathanach Bán

# Leathanach Bán

# Leathanach Bán