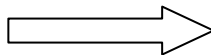


RABHADH

NÍ MÓR duit an Páipéar Ceisteanna seo a chur ar ais le do leabhar freagraí ag deireadh an Scrúdaithe: mura ndéantar sin caillfear marcanna.

M. 39T

Scríobh d'Uimhir Scrúdaithe anseo



Coimisiún na Scrúduithe Stáit

SCRÚDÚ NA hARDTEISTIMÉIREACHTA, 2005

EOLAÍOCHT TALMHAÍOCHTA – GNÁTHLEIBHÉAL

DÉ hAOINE, 24 MEITHEAMH – TRÁTHNÓNA 2.00 – 4.30

Don Fheitheoir amháin

Stampa an Ionaid

Treoracha Ginearálta

TÁ DHÁ ROINN SA SCRÚDÚ SEO

Roinn a hAon: Ní mór **sé** cheist a fhreagairt.
Tá 20 marc ag dul do gach ceist.

Roinn a Dó: Ní mór **trí** cheist a fhreagairt.
Tá 60 marc ag dul do gach ceist.

Iomlán na Marcanna: 300 marc

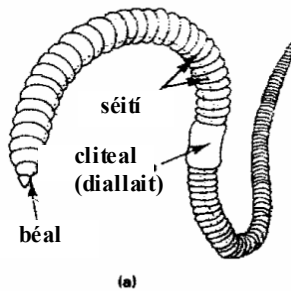
*Níor chóir dul thar 45 nóiméad i mbun Roinn a hAon,
ag fágáil 105 nóiméad do Roinn a Dó.*

Leathanach Bán

Treoracha

- Freagair **sé** cheist. Tá **20** marc ag dul do gach ceist.
- Scríobh do chuid freagraí sna spásanna atá ann dóibh.
- Bíodh do chuid freagraí gearr.
- Scríobh d’uimhir scrúdaithe sa spás atá ann di.

Ceist 1



- (a) Ainmnigh an t-ainmhí seo atá tábhachtach sa talmhaíocht.

- (b) Ainmnigh an fileam lena mbaineann sé.

- (c) Tá an t-ainmhí seo déghnéasach. Céard a chiallaíonn sé seo?

- (d) Tabhair **dhá** bhuntáiste atá ag an ainmhí seo don talmhaíocht.
1. _____
2. _____

(20 marc)

Ceist 2

I gcás **aon dá cheann** de na hainmhithe, líon isteach na sonraí sa tábla thíos.

	EALLACH	CAORA	MUC
Fad tréimhse iompair (go garbh)			
Meáchan an tsleachta nuair a bheirtear é (kg go garbh)			
Gnáthaois an ainmhí nuair a mharaítear é chun feoil a tháirgeadh (go garbh)			
Meáchan maraithe (kg go garbh)			

(20 marc)

[THALL

Ceist 3

Líon isteach na spásanna sa bhosca thíos lena thaispeáint cén áit i gcorp an ainmhí a bhfuil na codanna seo a leanas le fáil.

Cuid den chorp	Cá bhfaightear é
Sampla: Ga	Géag thosaigh
Reitine	
Cogansach	
Artaire duánach	
Fáinní loingeáin	
Reicteam	

(20 marc)

Ceist 4

(a) Ainmnigh féar a úsáidtear de ghnáth chun sadhlas d'ardchaighdeán a dhéanamh in Éirinn.

(b) Céard a chiallaíonn díleáiteacht ábhair thirim (DMD)?

(c) Cén garluach ba cheart a bheith ag díleáiteacht ábhair thirim (DMD) i sadhlas d'ardchaighdeán?

(d) Cén cineál miocrorgánaigh a chabhraíonn le féar a thiontú ina shadhlas?

(e) Ainmnigh breiseán a úsáidtear i ndéantús sadhlais.

(20 marc)

Ceist 5

Is iad cealla plandaí agus ainmhithe bunús na n-orgánach beo. Taispeántar cill planda sa léaráid.

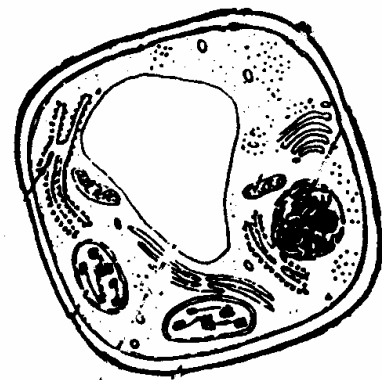
(a) Ainmnigh cuid **amháin** a fhaightear i gcealla plandaí agus ainmhithe **araon**.

(b) Ainmnigh cuid **amháin** a fhaightear i gcill planda nach bhfaightear i gcill ainmhí.

(c) Cén áit sa chill a bhfaightear DNA?

(d) Cén chuid a ligeann ábhair isteach agus amach as an gcill?

(e) Ainmnigh ruaim **amháin** a úsáidtear chun cill a ruaimniú lena scrúdú faoin micreascóp.



(20 marc)

Ceist 6

Tugtar faoi na cleachtais seo ar fheirmeacha. Tabhair míniú eolaíoch ar gach ceann díobh.

(a) Uainíocht na mbarr

(b) Taoscadh (lánú) na bprátaí

(c) Leathadh luibhicíde

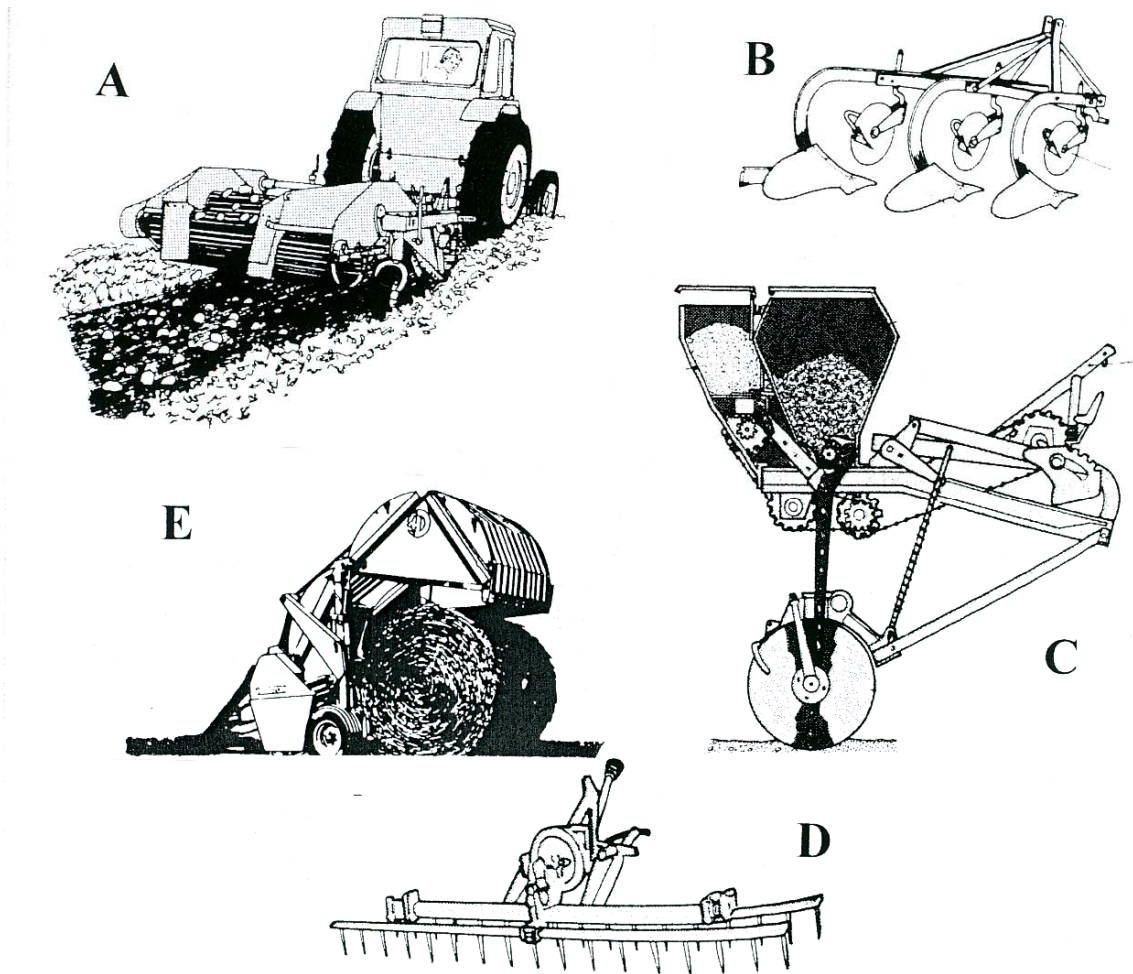
(d) Iníor measctha

(20 marc)

[THALL

Ceist 7.

Taispeántar meaisíní a úsáidtear ar fheirmeacha sna léaráidí thíos. Déan na lipéid ar na léaráidí a mheaitseáil le hainmneacha na meaisíní sa tábla thíos. Tabhair príomhfheidhm gach ceann de na meaisíní sna spásanna atá ann dóibh.



Meaisín	Lipéad	Úsáidtear ar an bhfeirm chun:
Baintoir Ardaithe		
Druilire Cumaisc		
Céachta		
Burlaire Cornaí		
Cliath Fhuirste (Bráca)		

(20 marc)

ROINN A DÓ (180 marc)

Treoracha

Scríobh do chuid freagraí ar Roinn a Dó i do leabhar freagraí.

➤ Freagair **trí** cheist ar bith. Tá **60** marc ag dul do gach ceist.

Ceist 8

- (a) Is cleachtas coitianta é leathadh sciodair ar ithreacha.
(i) Tabhair **dhá** bhuntáiste as sciodar a scaipeadh ar an talamh.
(ii) Ainmnigh **trí** mhórdhúil mhianracha ar bith a gheofá i sciodar.
- (b) (i) Ainmnigh leasachán nítrigineach saorga.
(ii) Cén fáth a dteastaíonn nítrigin i bplandaí?
- (c) Nuair a chuirtear aol le hithir, cuireann sé cailciam ar fáil. Tabhair **dhá** chúis eile le haol a scaipeadh.
- (d) (i) Liostaigh **dhá** mhiondhúil (riandúil).
(ii) Maidir le miondhúil **amháin ainmnithe**, luaigh an fáth a bhfuil sé tábhachtach sa talmhaíocht.
(60 marc)

Ceist 9

Freagair **dhá** chuid ar bith (a), (b), (c) nó (d).

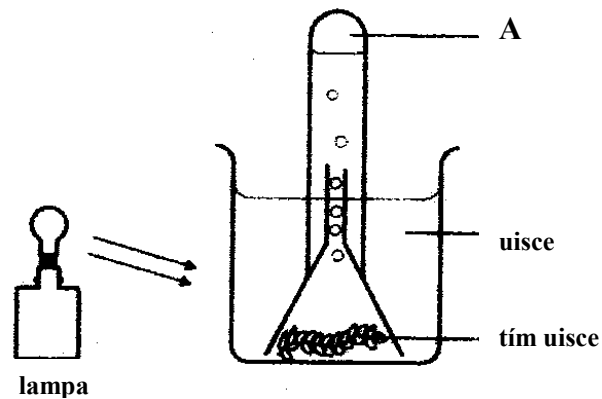
- (a) Is fadhb é an truailliú a bhfuil baint aige le cleachtais áirithe talmhaíochta.
(i) Ainmnigh **trí** thruailleán a tháirgtear ar fheirmeacha.
(ii) Maidir le ceann **amháin** díobh, mínigh an chaoi a dtruaillíonn sé an timpeallacht.
(iii) Tabhair breac-chuntas ar an gcaoi ar féidir an riosca, a bhaineann le sceitheadh an truailleáin seo sa timpeallacht, a laghdú.
(iv) Mínigh an fáth a bhfuil tábhacht le fáilta sceach faoin tuath.
- (b) (i) Ainmnigh **trí** phór mairteola.
(ii) Céard a chiallaíonn cruth i dtáirgeadh mairteola?
(iii) Céard iad na buntáistí a bhaineann le hinseamhnú saorga (AI) thar seirbheáil nádúrtha?
(iv) Ainmnigh galar eallaigh **amháin** agus modh **amháin** chun é a chosc.
- (c) (i) Ainmnigh **ceithre** chuid den chroí.
(ii) Mínigh feidhm an chroí.
(iii) Ainmnigh cineál **amháin** cille a fhaightear san fhuil agus abair céard is feidhm leis.
(iv) Céard is anaemacht ann?
(v) Cén chaoi ar féidir anaemacht a chosc?
- (d) (i) Tá an ithir comhdhéanta as a lán cáithníní mianracha de mhéid éagsúil. Ainmnigh **ceithre** cinn ar bith díobh seo.
(ii) Ainmnigh **dhá** chomhpháirt neamhbheo eile den ithir.
(iii) Maidir le ceann **amháin** díobh seo, mínigh an tábhacht atá leis.
(iv) Mínigh próiseas an ghruthaithe.

(60 marc)

[THALL

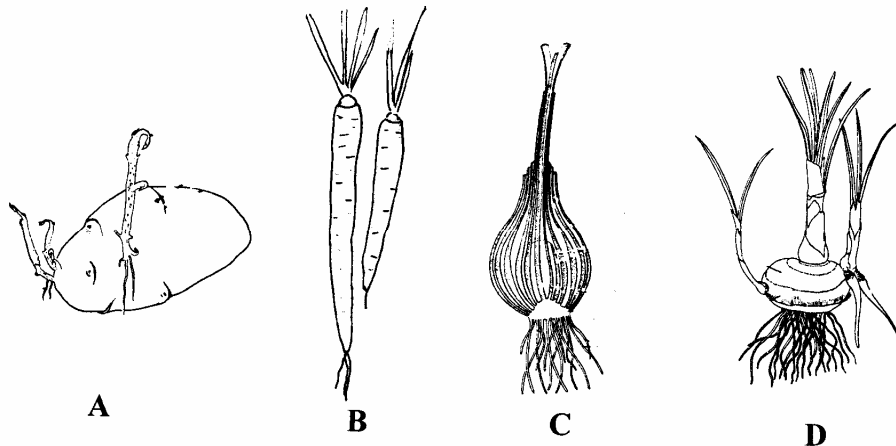
Ceist 10

- (a) Cuireadh an turgnamh seo a leanas i bhfearas chun a thaispeáint go scaoiltear gás le linn na fótaisintéise.



- (i) Mínigh cén chaoi leis an turgnamh seo a chur i bhfearas.
(ii) Cén toradh a mbeifeá ag súil leis?
(iii) Ainmnigh an gás a scaoiltear ag A.
(iv) Cén tástáil a dhéantar chun an gás a aithint?
(v) Ainmnigh **dhá** fhachtóir a theastaíonn ón bplanda don fhótaisintéis.
- (b) Taispeántar ceithre orgán atá modhnaithe do thaisceadh bia i bplandaí sa léaráid.
- (i) Ainmnigh na **ceithre** chineál orgáin taiscthe bia seo.
(ii) Tabhair sampla, i ngach cás, de phlandaí a úsáideann na horgáin seo.
(iii) Ainmnigh substaint bia a fhaightear in aon cheann **amháin** díobh seo.
(iv) Déan cur síos ar thástáil don tsubstaint bia seo.

(60 marc)



Ceist 11

- (a) Is forlíonta bia iad na beathaí tacúla mine a thugtar d'ainmhithe.
- (i) Ainmnigh **dhá** chomhábhar bia a fhaightear i mbeathaí tacúla.
(ii) Maidir le comhábhar **ainmhithe** mínigh cén fáth a gcuirtear le bia é.
(iii) Céard a chiallaíonn ábhar tirim (DM) i dtaca le hanailís ar bhia?
(iv) Déan cur síos ar mhodh saotharlainne chun an méid ábhair thirim i sampla sadhlais a mheas.
- (b) Tugtar beathaí tacúla ag amanna tábhachtacha i dtimthriall atáirgthe na caorach, i dtógáil caorach. Mínigh na cúiseanna atá leis seo agus breac síos na huaireanta a thugtar na beathaí tacúla.
- (c) Tabhair breac-chuntas ar an tábhacht atá le gruth (bainne) buí in aiste bia an uain nuabheirthe.

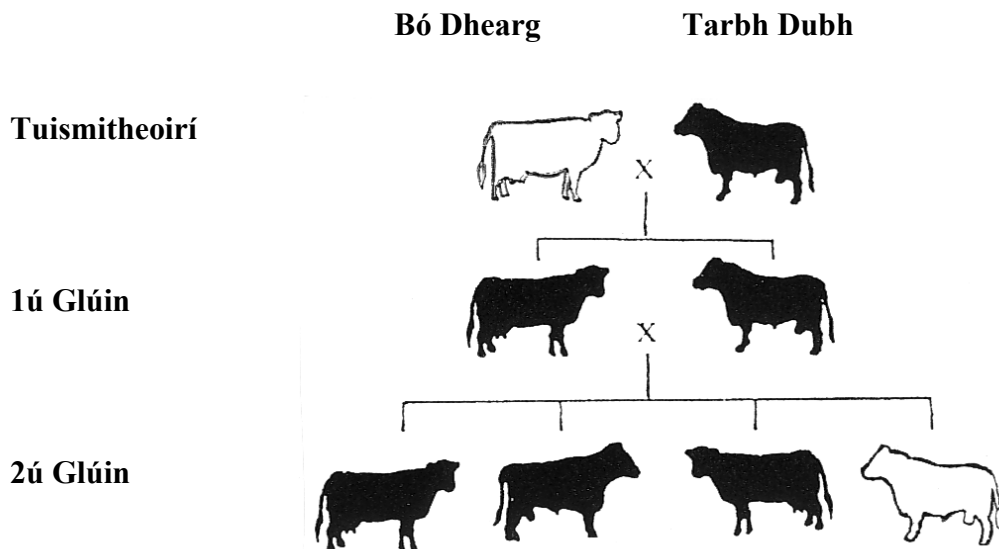
(60 marc)

Ceist 12

- (a) Freagair na ceisteanna seo a leanas maidir le gránbharr **nó** le barr fréimhe **ainmnithe** a bhfuil staidéar déanta agat air.
- Ainmnigh **dhá** chineál den bharr.
 - Tabhair **dhá** thréith den ithir arb iad is cúis leis an ithir a bheith feiliúnach don bharr seo.
 - Tabhair breac-chuntas ar an gcaoi a n-ullmhaítear an ithir don síolú.
 - Cén uair a chuirtear an síol?
 - Ainmnigh lotnaid nó galar **amháin** a chuireann isteach ar bharr agus tabhair breac-chuntas ar an gcaoi a gcuirfeá faoi smacht é.
 - Cén uair a bhaintear an barr?
 - Déan cur síos ar an gcaoi a mbaintear an barr.
- (b) Déan cur síos, le cúnaimh léaráide lipéadaithe, ar thurgnamh chun iniúchadh a dhéanamh ar an gcéatadán péactha i sampla de shíol gránaigh. **(60 marc)**

Ceist 13

- (a) Tá dath an chóta in eallach faoi smacht géine a bhfuil dhá fhoirm (ailléil) aige. Taispeántar sliocht chrosálacha idir ba folaíochta Red Poll (dearg) agus tairbh fholaíochta Aberdeen Angus (dubh) sa léaráid thíos.



- Cén litir a bheadh feiliúnach chun na hailléilí seo a leanas a thaispeáint;
 - cóta dubh?
 - cóta dearg?
 - Céard é géinitíopa na bó deirge ar tuismitheoir í?
 - Céard é géinitíopa an tairbh dhuibh ar tuismitheoir é?
 - Luaigh géinitíopa na chéad ghlúine.
 - Luaigh feinitíopa na chéad ghlúine.
 - Céard é an coibhneas idir ainmhithe dubha agus dearga sa dara glúin?
 - Cé mhéid de na hainmhithe sa léaráid ar féidir a rá go cinnte fúthu go bhfuil siad homaisigeach maidir leis an ngéin do dhath an chóta?
- (b)
- Agus inseamhnú saorga (AI) á úsáid, roghnaítear tairbh áirithe mar aithreacha mar gheall ar thréithe a theastaíonn i mbodóga an tsleachta. Céard iad na tréithe seo, dar leat?
 - Mar thoradh ar dhul chun cinn sa teicneolaíocht, is féidir anois seamhan tairbh a ghnéasaithint. Céard a chiallaíonn “seamhan tairbh a ghnéasaithint” i dtéarmaí na ngnéaschrómósóm?
 - Cén tairbhe atá sa teicníc seo don fheirmeoir?

(60 marc)

Leathanach Bán

Leathanach Bán

Leathanach Bán